

ここでは、「西日本レインズ」のサマリーレポートを参考にレポートをまとめました。

2024年1月 福岡県の中古住宅成約状況

ここでは、「西日本レインズ」のサマリーレポートを参考にレポートをまとめました。

前年比で戸建は件数減・価格上昇、マンションは件数増・価格上昇

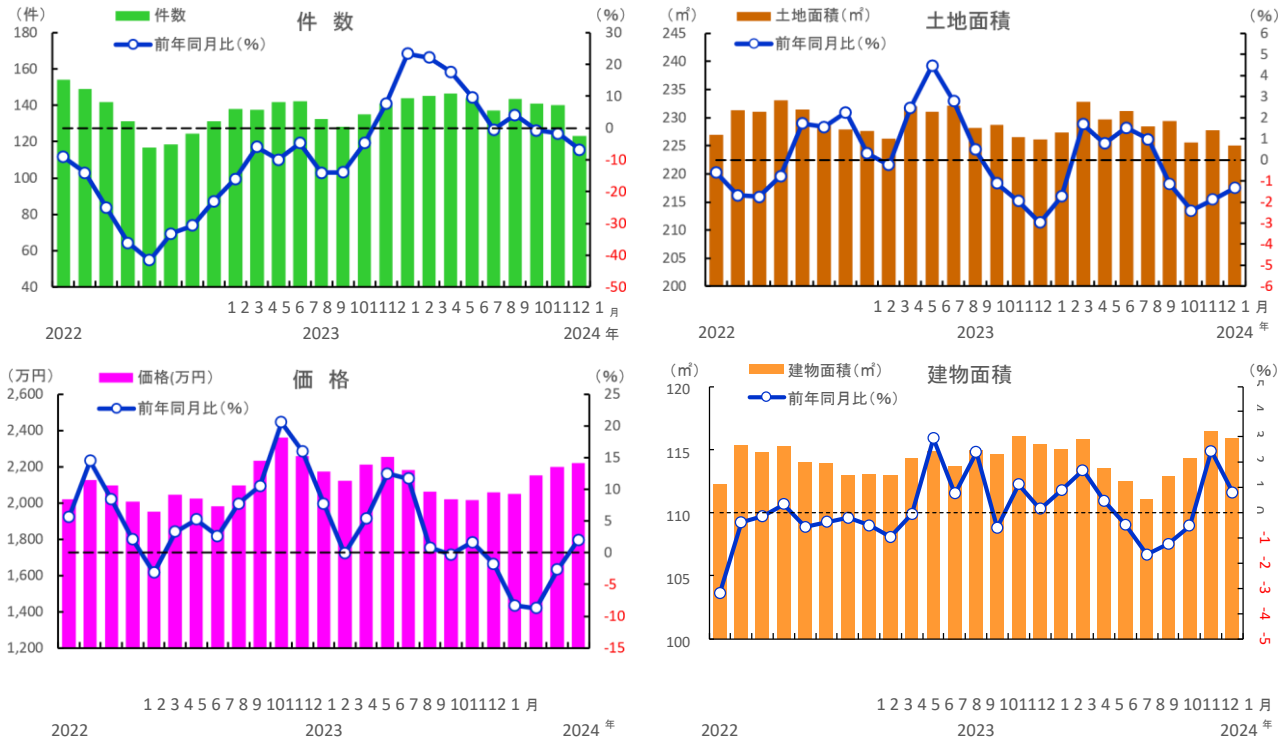
○中古戸建住宅

成約件数は123件と前年比で6.8%減少し、3ヶ月連続で前年同月を下回った。平均成約価格は2,219万円と前年比で2.0%上昇し、5ヶ月ぶりに前年同月を上回った。土地面積は225.1㎡と前年比で1.3%縮小し、4ヶ月連続で前年同月を下回った。建物面積は115.9㎡で前年比プラス0.8%と、ほぼ横ばいながら23年12月に続いて前年同月を上回った。

○中古マンション

成約件数は288件で前年比19.1%の2ケタ増となり、6ヶ月連続で前年同月を上回った。平均成約㎡単価は37.7万円と前年比で9.5%上昇し、20年12月から38ヶ月連続で前年同月を上回った。成約価格は2,467万円と前年比で9.5%上昇し、7ヶ月連続で前年同月を上回った。専有面積は65.4㎡と前年比で横ばいとなり、7ヶ月ぶりに前年同月を下回った。

■福岡県 中古戸建住宅の成約状況



福岡県	2023年												2024年
	1月	2月	3月	4月	5月	6月	7月	8月	9月	10月	11月	12月	1月
成約件数(件)	132	128	135	141	144	145	146	144	137	143	141	140	123
前年同月比(%)	-14.1	-13.9	-4.7	7.6	23.4	22.2	17.7	9.6	-0.5	4.1	-0.7	-1.6	-6.8
成約価格(万円)	2,175	2,121	2,210	2,255	2,180	2,061	2,019	2,016	2,058	2,048	2,153	2,197	2,219

前年同月比 (%)	7.7	-0.1	5.4	12.4	11.7	0.8	-0.3	1.7	-1.8	-8.3	-8.7	-2.7	2.0
成約土地面積 (㎡)	228.1	228.8	226.5	226.2	227.4	232.8	229.7	231.1	228.4	229.4	225.6	227.8	225.1
前年同月比 (%)	0.5	-1.1	-2.0	-3.0	-1.7	1.7	0.8	1.5	1.0	-1.1	-2.4	-1.9	-1.3
成約建物面積 (㎡)	115.0	114.6	116.1	115.4	115.0	115.8	113.5	112.5	111.1	112.9	114.3	116.5	115.9
前年同月比 (%)	2.4	-0.6	1.1	0.2	0.9	1.7	0.4	-0.5	-1.7	-1.2	-0.5	2.4	0.8
築年数 (年)	28.6	29.3	28.8	29.0	29.3	30.4	30.2	30.2	30.0	29.9	29.1	28.1	28.2

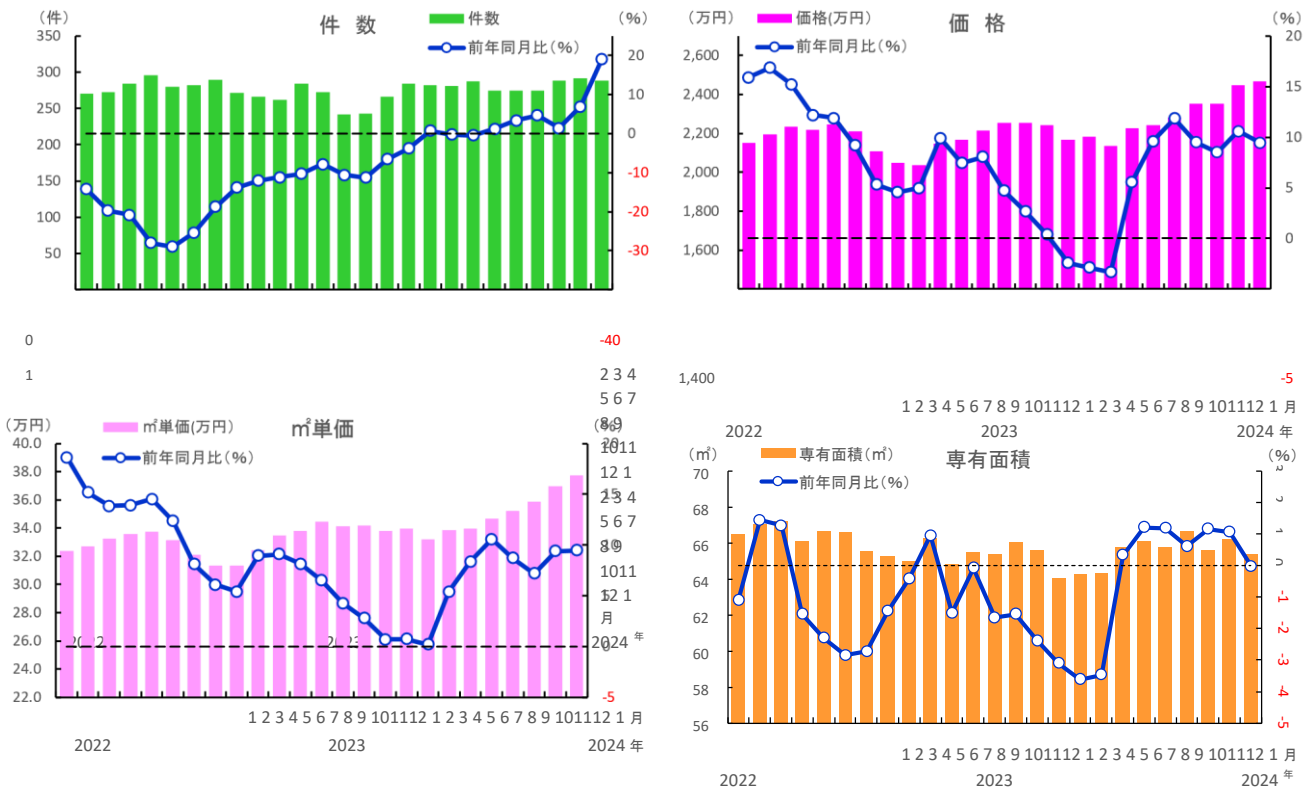
※数字は、3カ月後方移動平均値

西日本レインズ「月次サマリーレポート (2024年1月度)」より

Monthly Summary Report

6. 2024年1月 福岡県の中古住宅成約状況

■福岡県 中古マンションの成約状況



福岡県	2023年1月												2024年1月
	1月	2月	3月	4月	5月	6月	7月	8月	9月	10月	11月	12月	
成約件数 (件)	242	242	266	285	282	281	288	275	275	274	288	292	288
前年同月比 (%)	-10.6	-11.2	-6.6	-3.8	0.7	-0.2	-0.5	1.2	3.4	4.7	1.4	7.0	19.1
成約㎡単価 (万円)	34.5	34.1	34.2	33.8	34.0	33.2	33.8	33.9	34.7	35.2	35.9	37.0	37.7
前年同月比 (%)	6.5	4.3	2.8	0.7	0.7	0.2	5.4	8.4	10.6	8.7	7.2	9.4	9.5
成約価格 (万円)	2,254	2,253	2,244	2,166	2,183	2,136	2,225	2,244	2,280	2,351	2,353	2,447	2,467
前年同月比 (%)	4.7	2.7	0.4	-2.4	-2.9	-3.3	5.6	9.6	11.9	9.5	8.5	10.6	9.5
成約専有面積 (㎡)	65.4	66.0	65.6	64.1	64.3	64.3	65.8	66.1	65.8	66.7	65.6	66.2	65.4
前年同月比 (%)	-1.7	-1.5	-2.4	-3.1	-3.6	-3.5	0.3	1.2	1.2	0.6	1.2	1.1	-0.0
築年数 (年)	24.2	23.8	24.2	24.8	25.2	25.3	25.4	25.9	26.5	26.1	25.9	25.4	25.3

※数字は、3カ月後方移動平均値

西日本レインズ「月次サマリーレポート (2024年1月度)」より